



РОСЛЕСХОЗ

ФГИС ЛК РАЗВИТИЕ В 2026 ГОДУ

Вячеслав Спиренков

Заместитель руководителя
Федерального агентства лесного хозяйства
(Рослесхоз)

Октябрь, 2025 г.

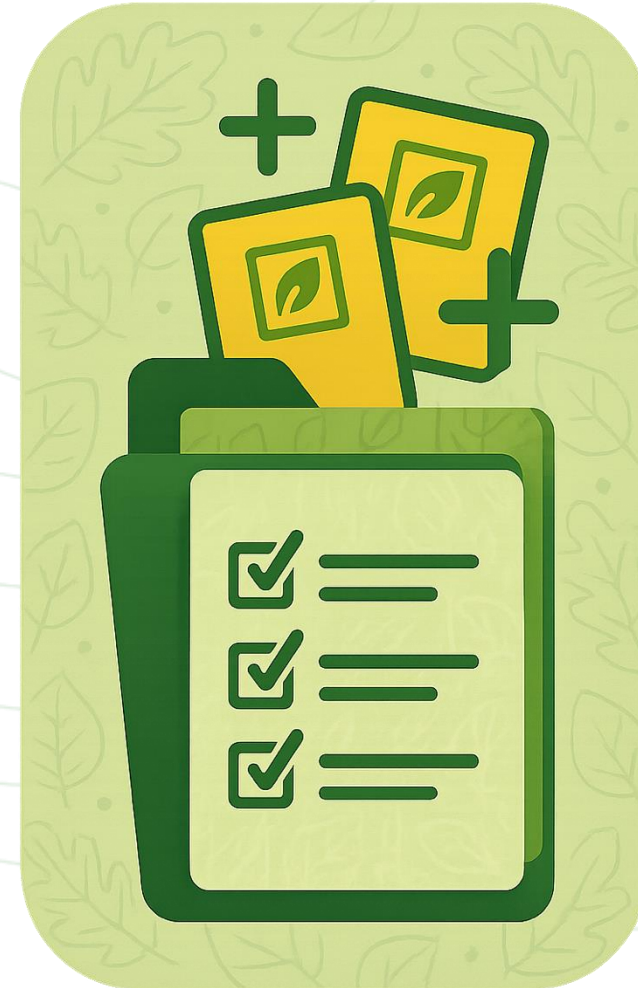
Что ждет ФГИС ЛК в 2026 году?

Ключевые приоритеты

- курс на повышение клиентоцентричности,
- оказание государственных услуг,
- расширение функциональных возможностей,
- расширение внешнего взаимодействия,
- развитие инструментов, способствующих упрощению и оптимизации пользовательского пути.

Новый функционал

- пространственный анализ в НСПД,
- лесоклиматические проекты,
- дистанционный мониторинг,
- внедрение искусственного интеллекта.



Блок государственных услуг и государственных функций

Расширение функционала оказываемых государственных услуг

- разработка новой услуги «Согласование проектов лесоразведения»
- разработка новой услуги «Согласование проектной документации лесного участка»
- повышение степени автоматизации государственных услуг: отчет об использовании лесов, отчёт о защите и воспроизводстве лесов

Расширение перечня документов, формируемых в формате XML в ФГИС ЛК

- акт о лесном пожаре
- акта отнесения земель, предназначенных для лесовосстановления, к землям, на которых расположены леса
- проекта освоения лесов



Блок государственных услуг и государственных функций



Доработка XML схем

- Акт лесопатологического обследования
- Сводный план тушения лесных пожаров
- 1-ЗЛ, 1-ОЛ, 1-ВЛ и 1-ИЛ



Внедрение системы оценки услуг в ФГИС ЛК

- Возможность оценки пользователем
качество выполнения услуги с указанием
комментария

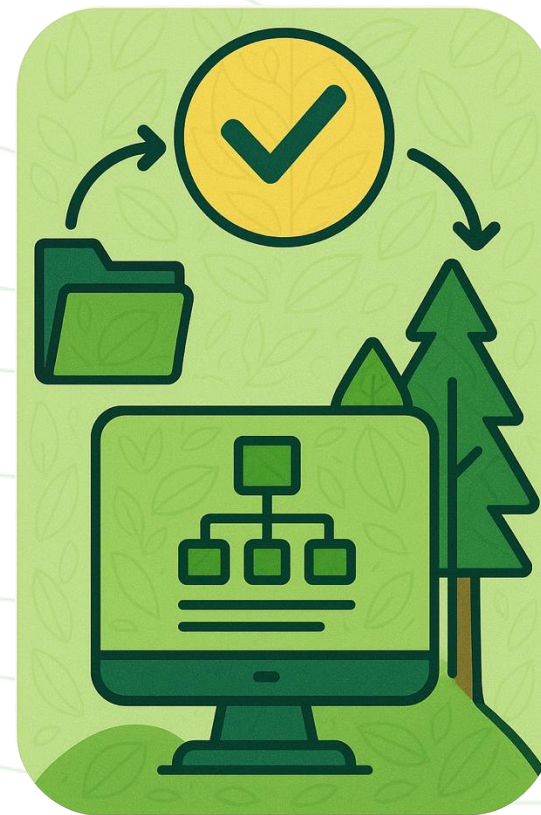
Расширение информационного взаимодействия с иными информационными системами

Развитие модуля «Сервис прямого доступа» в части предоставления новых методов и расширения атрибутивного состава передаваемых данных в и из ФГИС ЛК

- расширение набора входных параметров
- обеспечение приема уведомлений
- возможность проверки статуса госуслуг
- расширение перечня сведений для передачи в ФГИС ЛК, в том числе:
соглашение об установлении сервитута, решение об установлении публичного сервитута, договор безвозмездного пользования лесным участком, право постоянного (бессрочного) пользования лесным участком, разрешение на выполнение работ по геологическому изучению недр.

Развитие информационного взаимодействия СМЭВ в части подключения новых видов сведений

- предоставление данных в «Цифровую аналитическую платформу»



Создание нового и модернизация существующего функционала



Доработка подсистемы учета древесины и прослеживаемости древесины

- расширение информирования пользователей
- доработка формы формирования ЭСД
- доработка реестра ЭСД
- доработка процедуры возврата по сделке
- определение объема древесины с помощью ИИ



Доработка подсистемы охраны, защиты и восстановления лесов

- отображение контуров ЛПО на лесных картах
- формирование акта аварийных деревьев
- отображение на служебной лесной карте лесопожарных формирований, а также посадочных площадок
- «лесопожарное зонирование», «зоны контроля»
- расширение возможностей модуля «Сводного плана тушения лесных пожаров»

Создание нового и модернизация существующего функционала

Доработка подсистемы рабочего места должностного лица

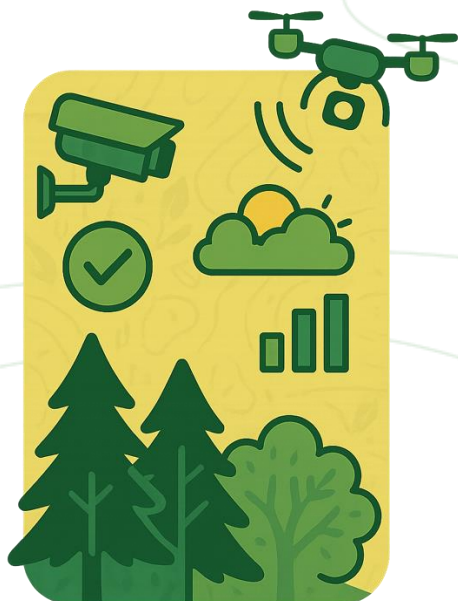
- улучшение пользовательского интерфейса
- автоматизация задач
- расширение возможностей поиска и фильтров
- расширение ролевой модели

Доработка подсистемы личного кабинета лесопользователя

- создание ролевой модели для пользователей ПЛКЛ
- улучшение пользовательского интерфейса
- расширение возможностей функционала исправления технической ошибки



Создание нового и модернизация существующего функционала



Создание подсистемы дистанционного мониторинга

- учет зон контроля, лесопожарных формирований и отображение их на служебной лесной карте
- создание модуля получения данных дистанционного мониторинга из внешних источников, а именно метеоинформации и данных видеомониторинга



Создание подсистемы учета лесоклиматических проектов ФГИС ЛК

- реализация процесса учета лесоклиматических проектов

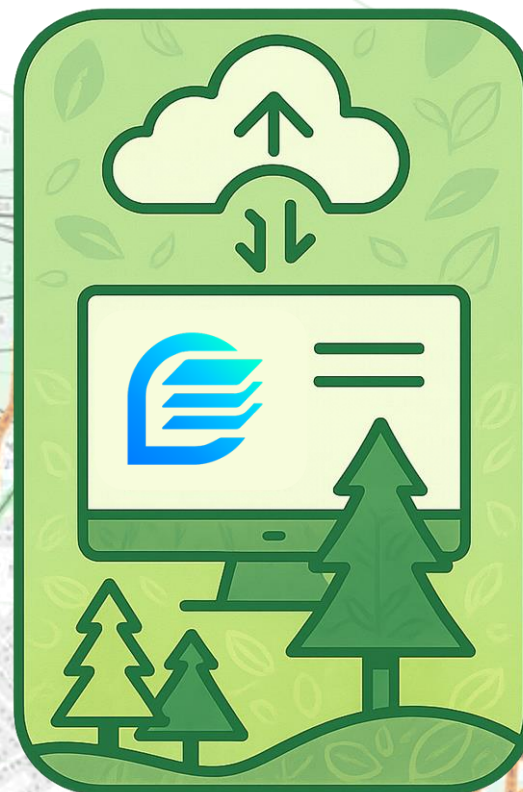
Создание нового и модернизация существующего функционала



Доработка подсистемы обработки пространственных данных

проведение пространственного анализа с использованием НСПД с целью проверки на:

- вхождение лесотаксационного выдела в земельный участок или ЗОУИТ
- вхождение лесного участка в лесничество
- вхождение лесосеки в лесной участок



Создание нового и модернизация существующего функционала

Модернизация функционала ФГИС ЛК в целях исполнения внесения изменений в постановление Правительство Российской Федерации от 25 августа 2023 г. № 1378

- внесение изменений в рабочие процессы и документы, связанные с изменениями в ПП № 1378 от 25.08.2023
- внесения изменений в ГЛР выдела на основании акта патрулирования лесов, акта административного обследования лесов

Модернизация процессов принятия ОИЛ и ОЗВЛ с целью автоматического приема без участия человека

- доработка ФЛК
- автоматический прием ОИЛ и ОЗВЛ
- предзаполнение данных ОИЛ и ОЗВЛ из данных, внесенных в Систему



Расширение возможностей специального программного обеспечения



Модернизация мобильного приложения

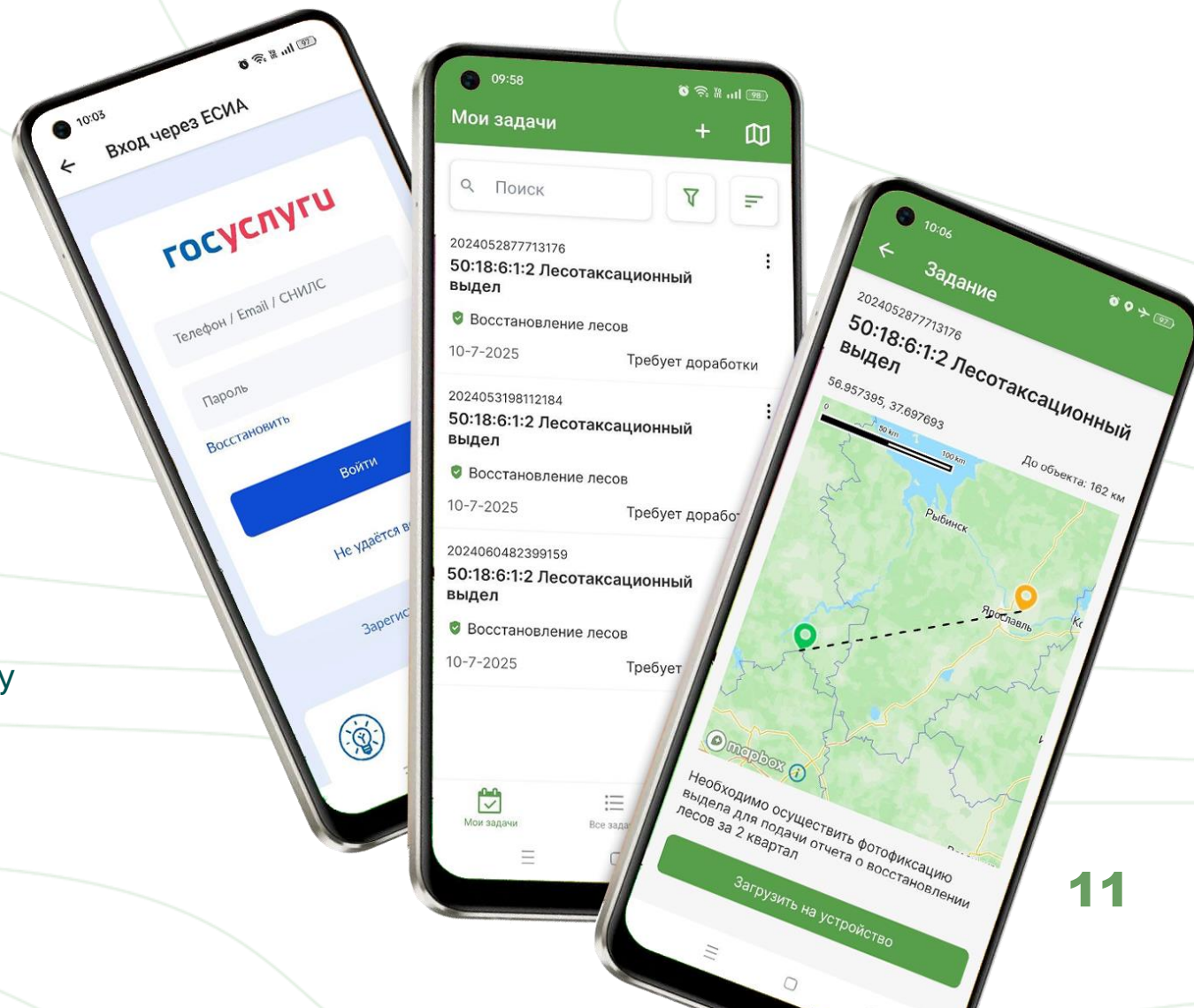
«ФГИС ЛК. Учет древесины»

- улучшение пользовательского интерфейса
- расширение возможностей

Модернизация мобильного приложения

«ФГИС ЛК. Фото»

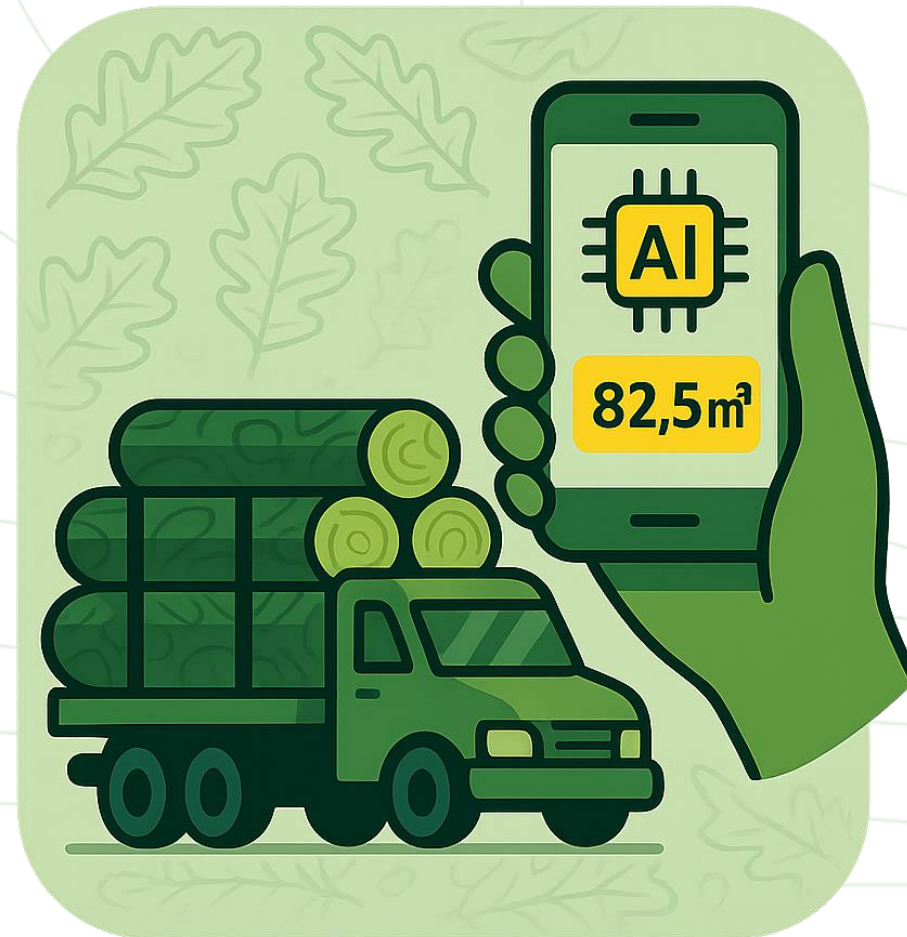
- возможность формирования материалов фотофиксации к отчету из нескольких пакетов фотофиксации
- внесения нескольких задач на фотофиксацию к одному выделу в отчете



Внедрение технологий искусственного интеллекта

Создание подсистемы искусственного интеллекта

- создание модуля определения объема древесины
- возможность определение объема древесины по фото лесовоза сзади
- возможность определения объёма как в приложении, так и в личном кабинете лесопользователя
- предзаполнение документов по полученным данным
- возможность ведения реестра моделей ИИ



СЛЕДУЙ ЗА ЛЕСОМ

